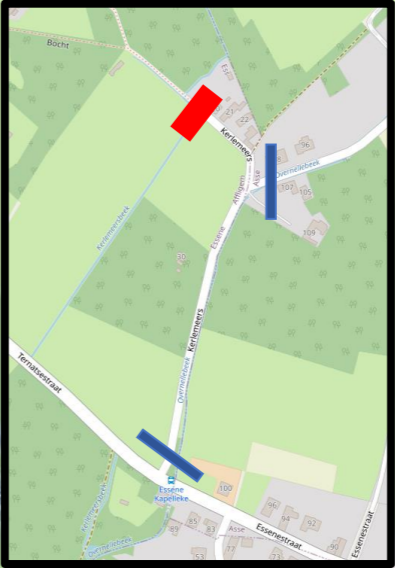


Ter hoogte van de begraafplaats

LEGENDE:

Zone 30		Aangeduid met F4a		en F4b		+ marking
Fietszone coating		Aangeduid met F111		en F113		+ rode



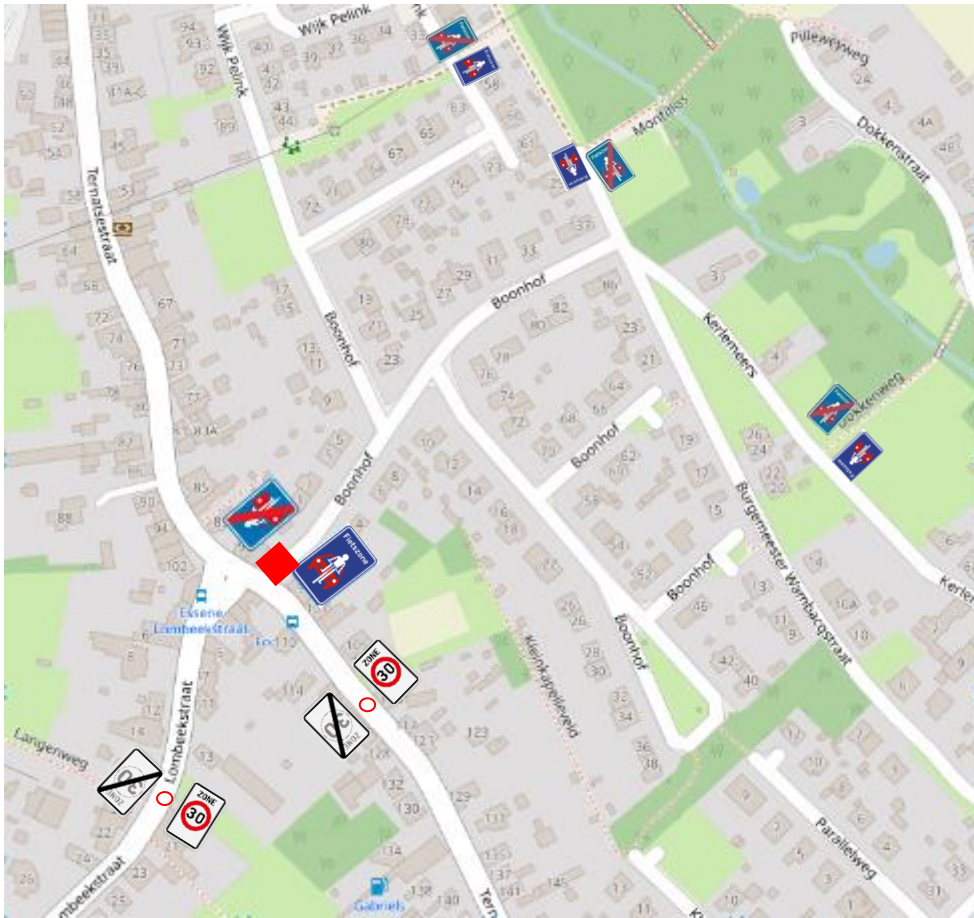
Kerlemeers, Essene

Signalisatieplan

Assestraat, Kerlemeers, Kerkplein



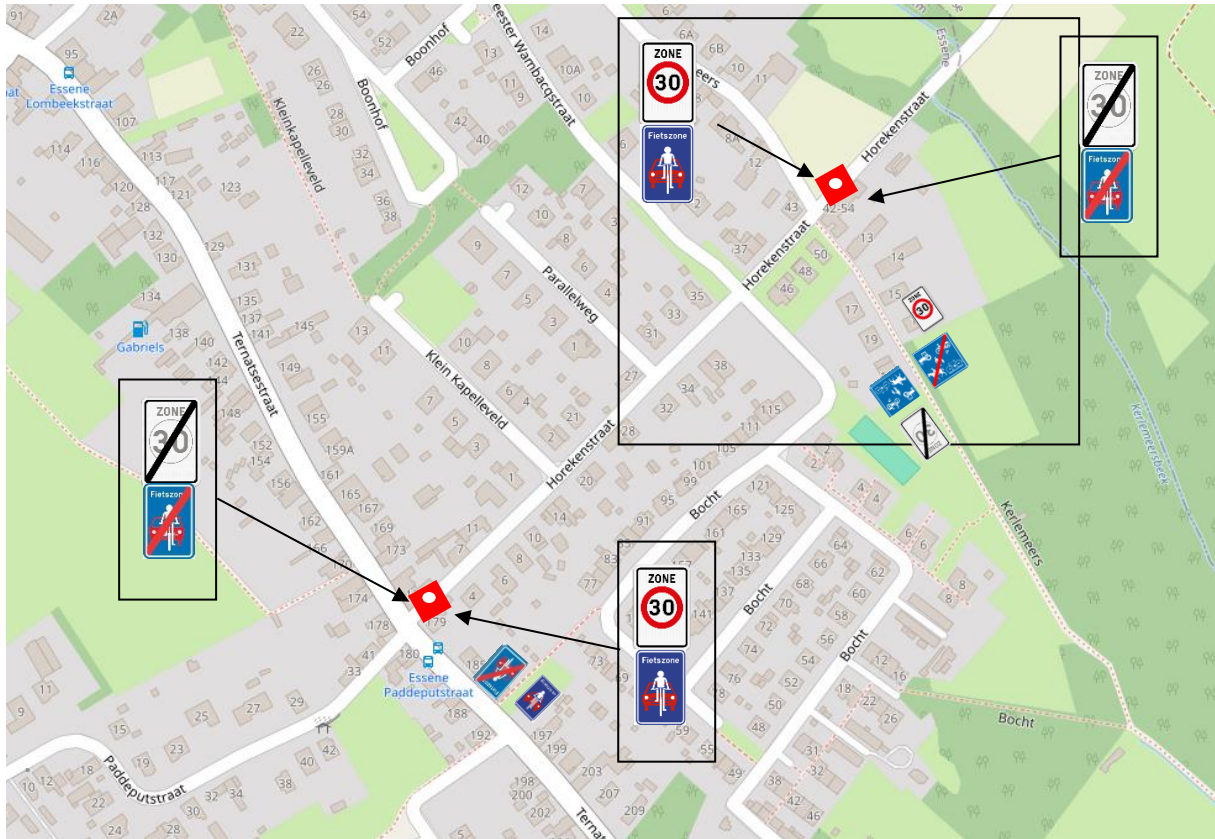
Boonhof



○ = aanduiding 30km/u op de weg met thermoplasten F4a (voorstel)

■ = aanduiding rode coating

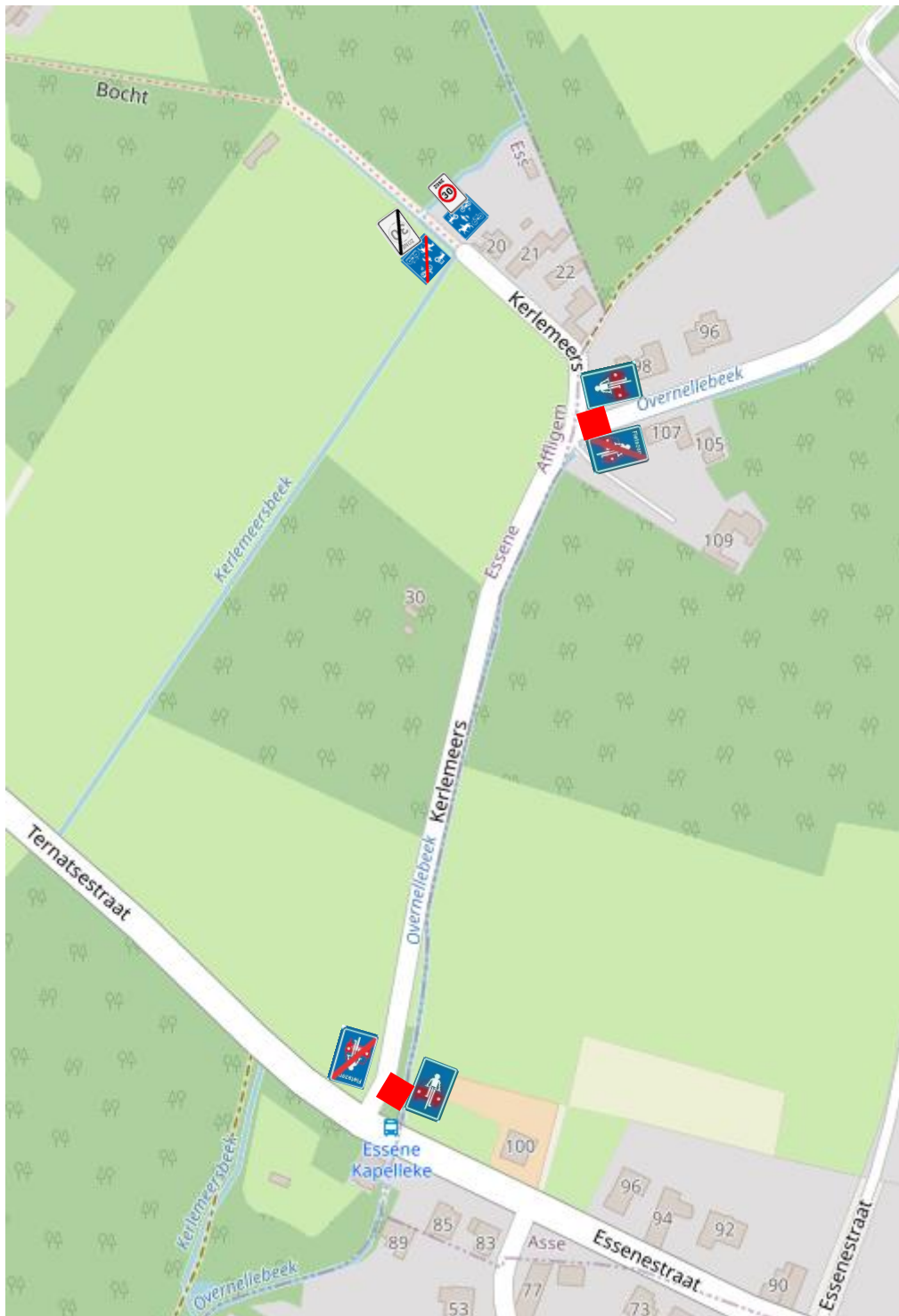
Horekensstraat



○ = aanduiding 30km/u op de weg met thermoplasten F4a (voorstel)

■ = aanduiding rode coating

Kerlemeers



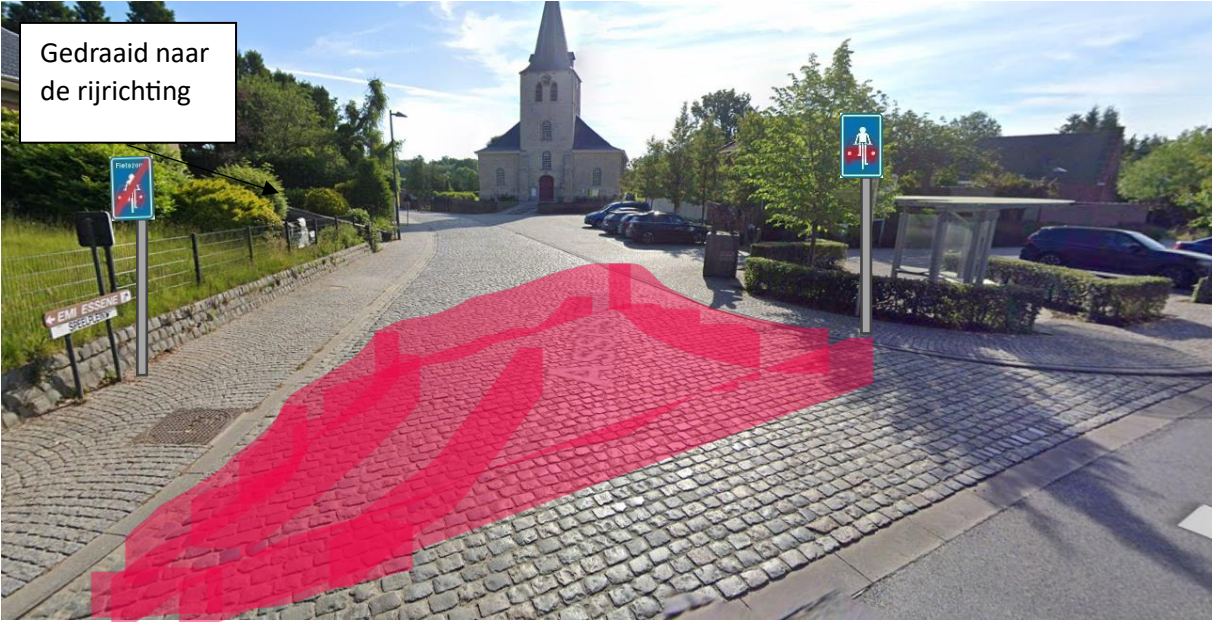
○ = aanduiding 30km/u op de weg met thermoplasten F4a (voorstel)

■ = aanduiding rode coating

Fooststraat



Essene Kerkplein





Gedraaid naar de rijrichting

Assestraat (Begraafplaats)



extra

Gedraaid naar de rijrichting

Assestraat (Huisnummer 2)



Assestraat (Huisnummer 8)



Kerlemeers/Wijk Pelink



Wijk Pelink



Kerlemeers 1

Gedraaid naar
de rijrichting



Wijk Pelink 56

Gedraaid naar
de rijrichting



Dokkenweg



Gedraaid naar de rijrichting

Boonhof



Gedraaid naar de rijrichting

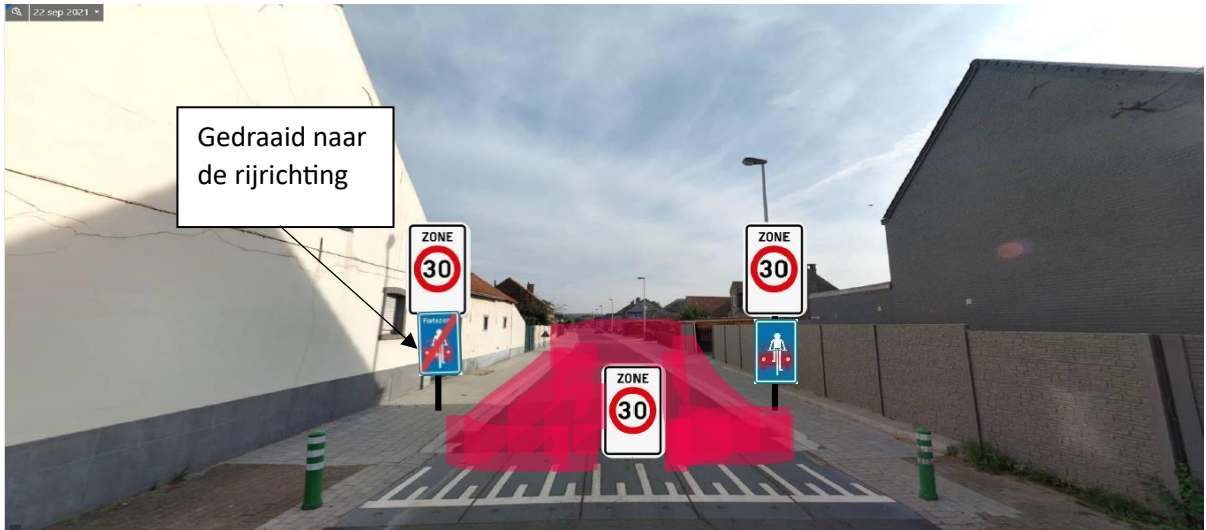
Ternatsestraat 176



Lombekstraat 23



Horekenstraat



Kerlemeers (Ternatsestraat)



Gedraaid naar de rijrichting



Onderbord M11 + GIV
"uitgezonderd plaatselijk
verkeer"

Zonale C43 te verplaatsen
naar Louwijn (geplaatst
door Asse)

B17 te
verwijderen

Kerlemeers (Louwijn)



Kerlemeers (huisnummer 20)



Kerlemeers (huisnummer 19A)

