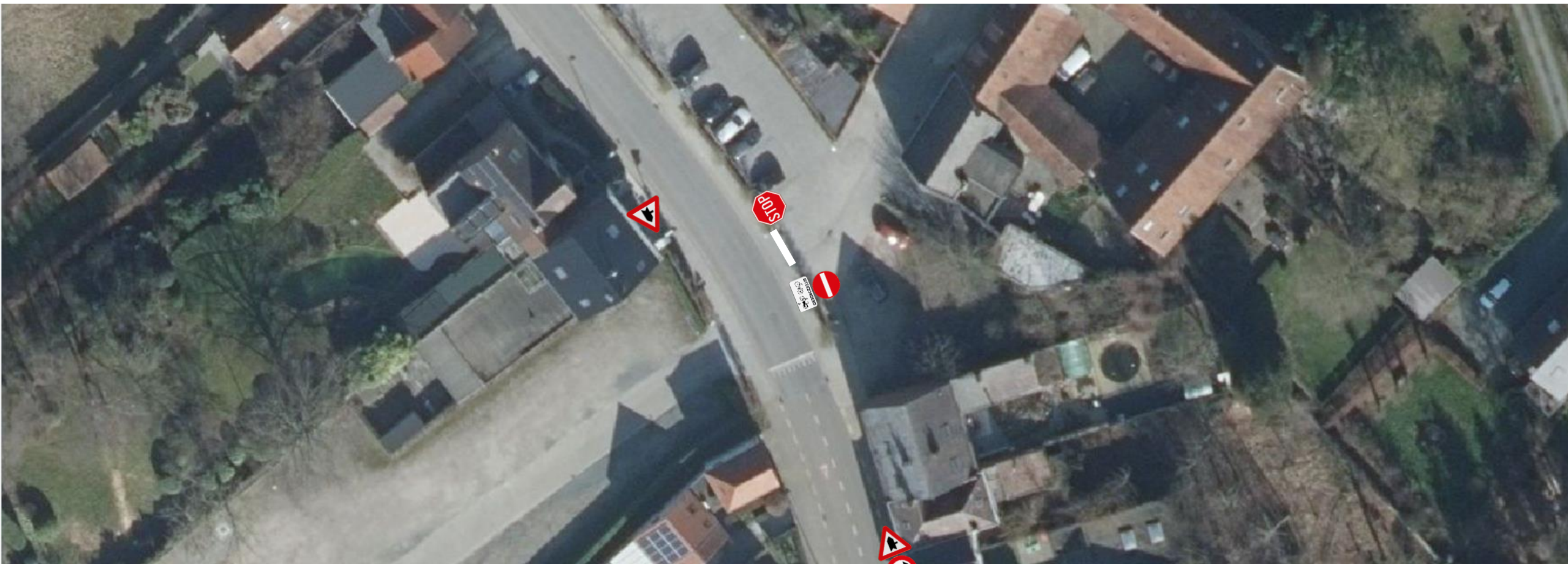


Huidige signalisatie (kruispunt Essene-Kerkplein x Ternatsestraat)



Toekomstige signalisatie (kruispunt Essene-Kerkplein x Ternatsestraat)



F49 en B17 te verwijderen



B15f op plaats F87



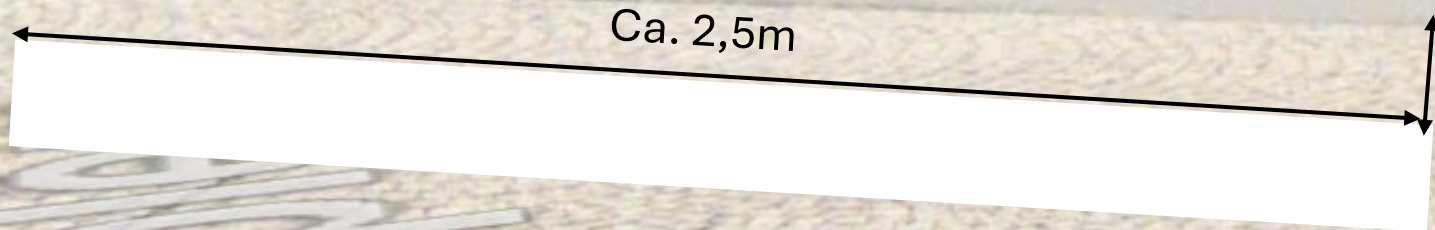
Arntsestraat



M3 onder C31b

B17 te verwijderen

B5 te plaatsen

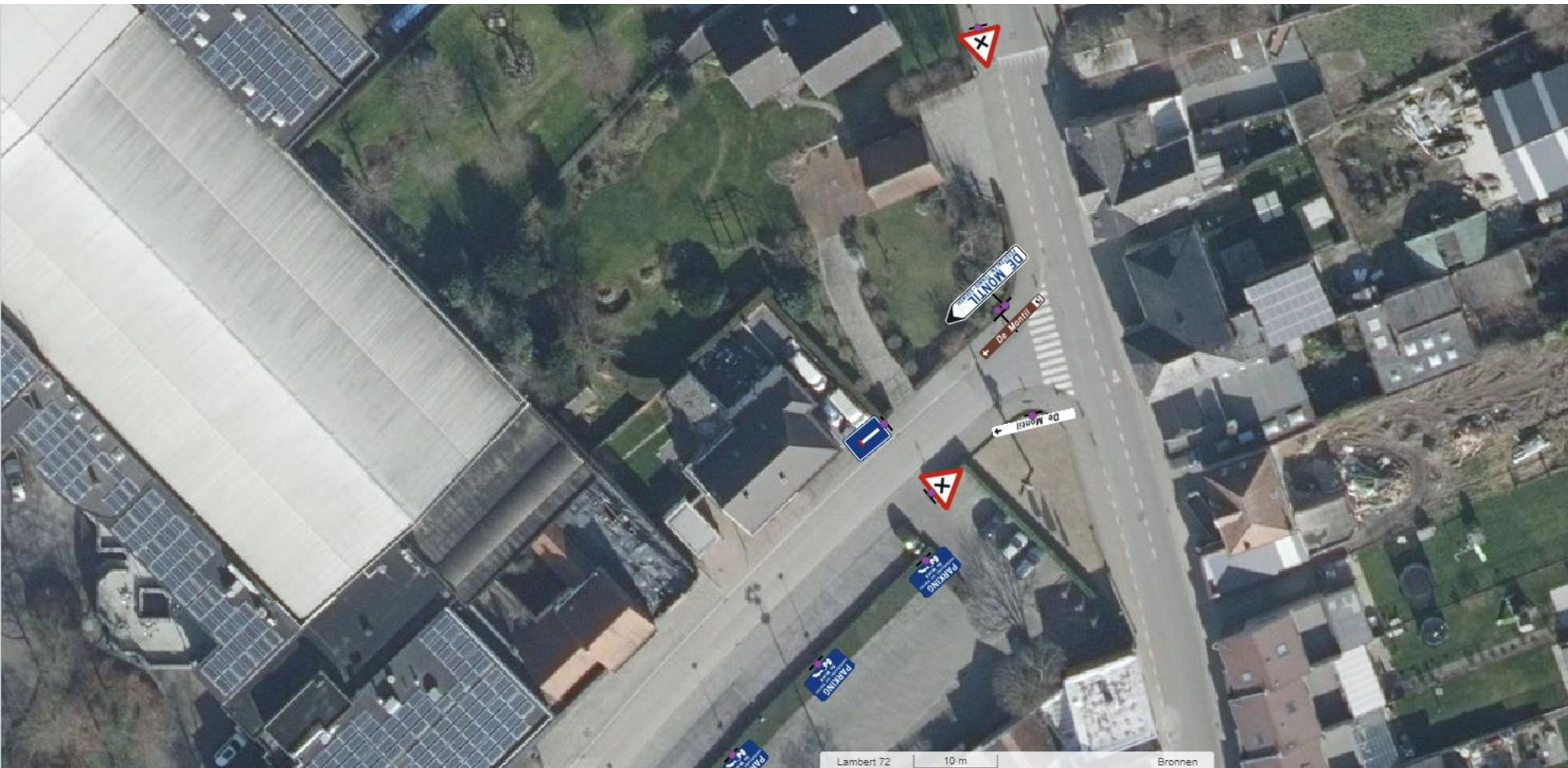


Ruimte
voetgangers

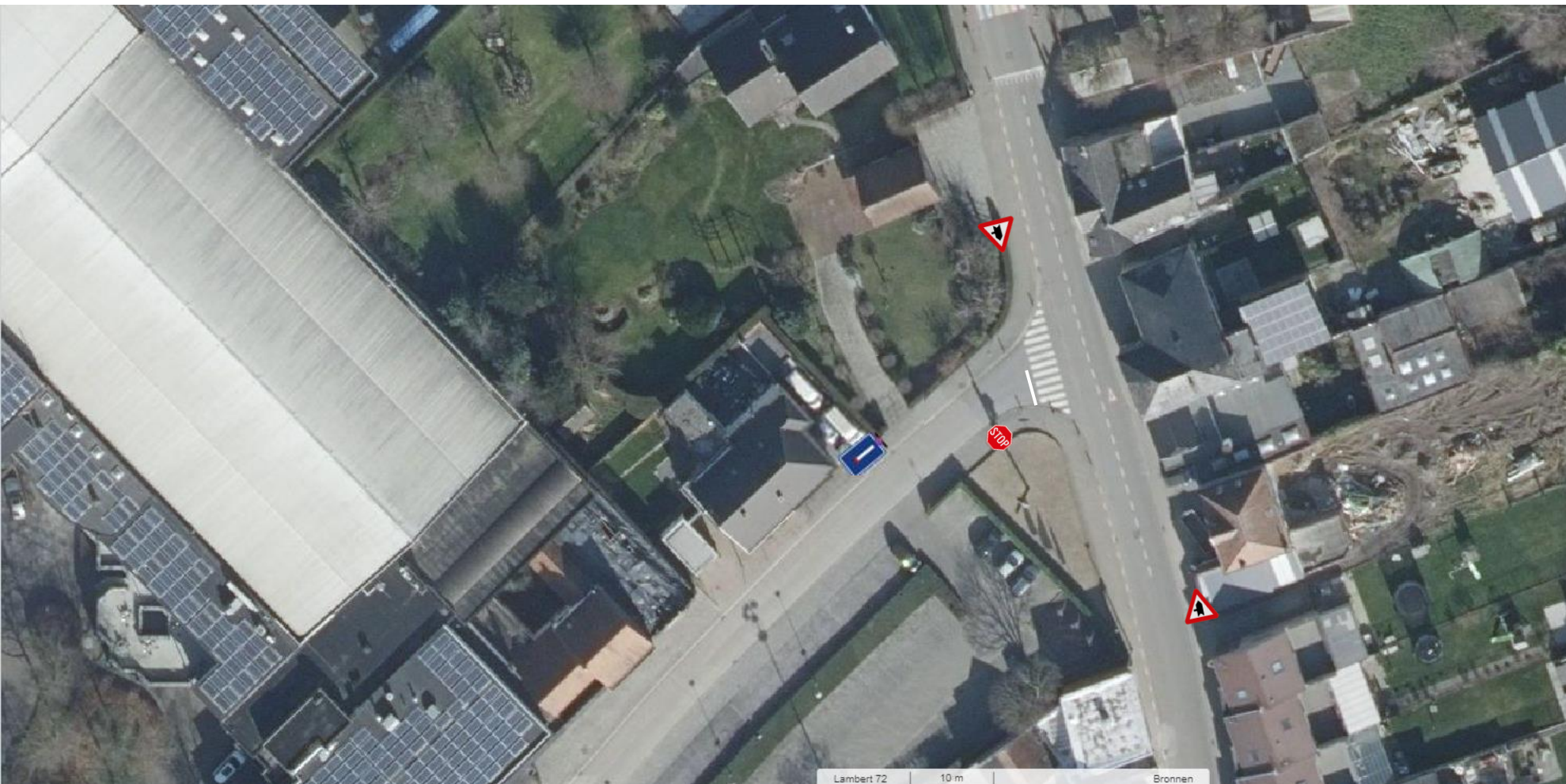


B15c te plaatsen

Huidige signalisatie (kruispunt Moortelstraat x Ternatsestraat)



Toekomstige signalisatie (kruispunt Moortelstraat x Ternatsestraat)

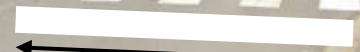




© 2023 Google



B5 te plaatsen



Ca. 2,5m

Noortelstraat

© 2023



B17 te verwijderen



B15f te plaatsen

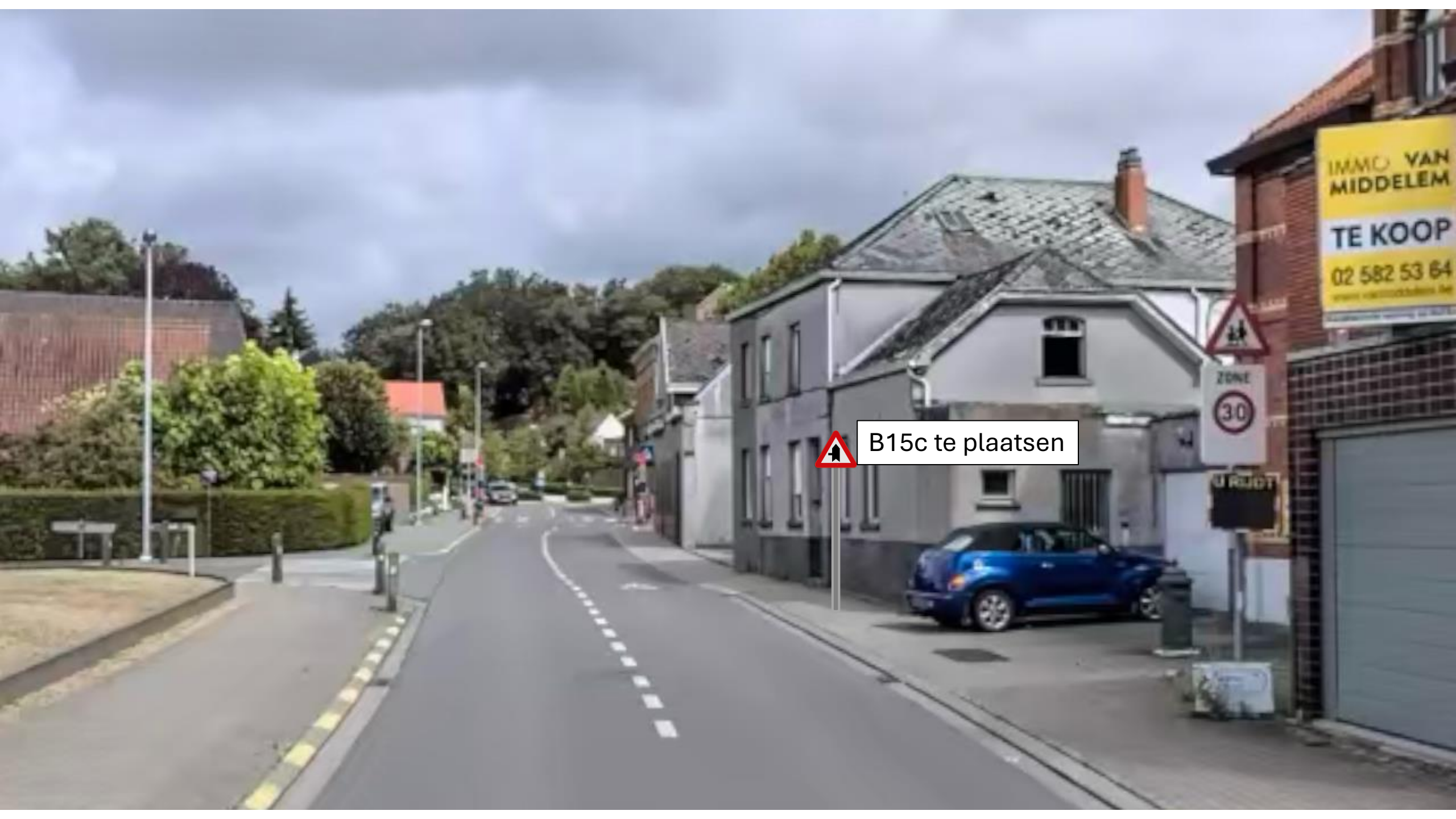
Ternatesstraat



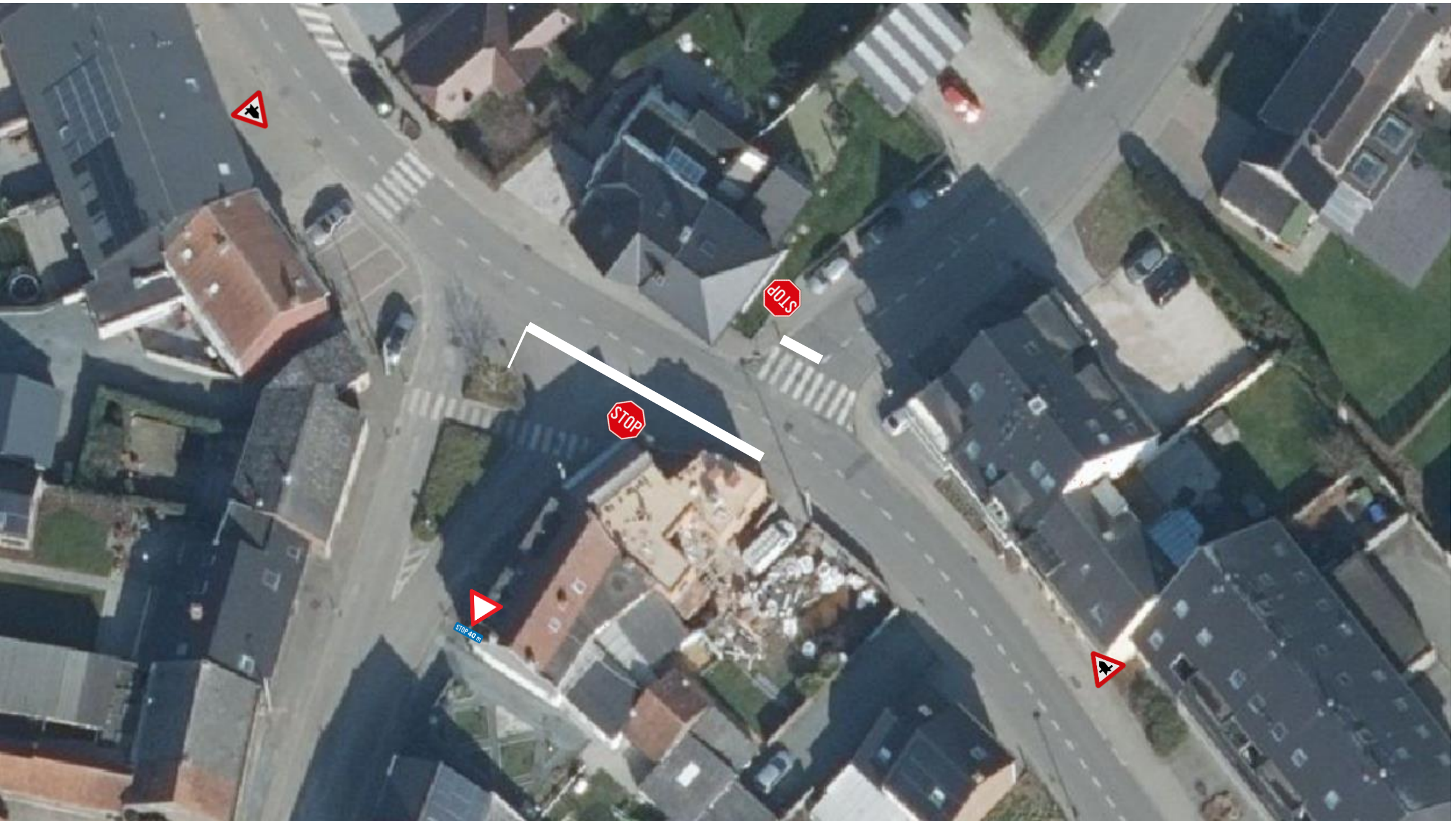
B17 te verwijderen



B15c te plaatsen



Toekomstige signalisatie (kruispunt Lombeekstraat x Ternatsestraat)





Ca. 20m

B5 te plaatsen

B17 te verwijderen



Boombd





B15-variant
te plaatsen



Ca.4m



LUTTINGENWEG

2023 van der

B17 te
verwijderen



STOP 40 m

B7 te
plaatsen

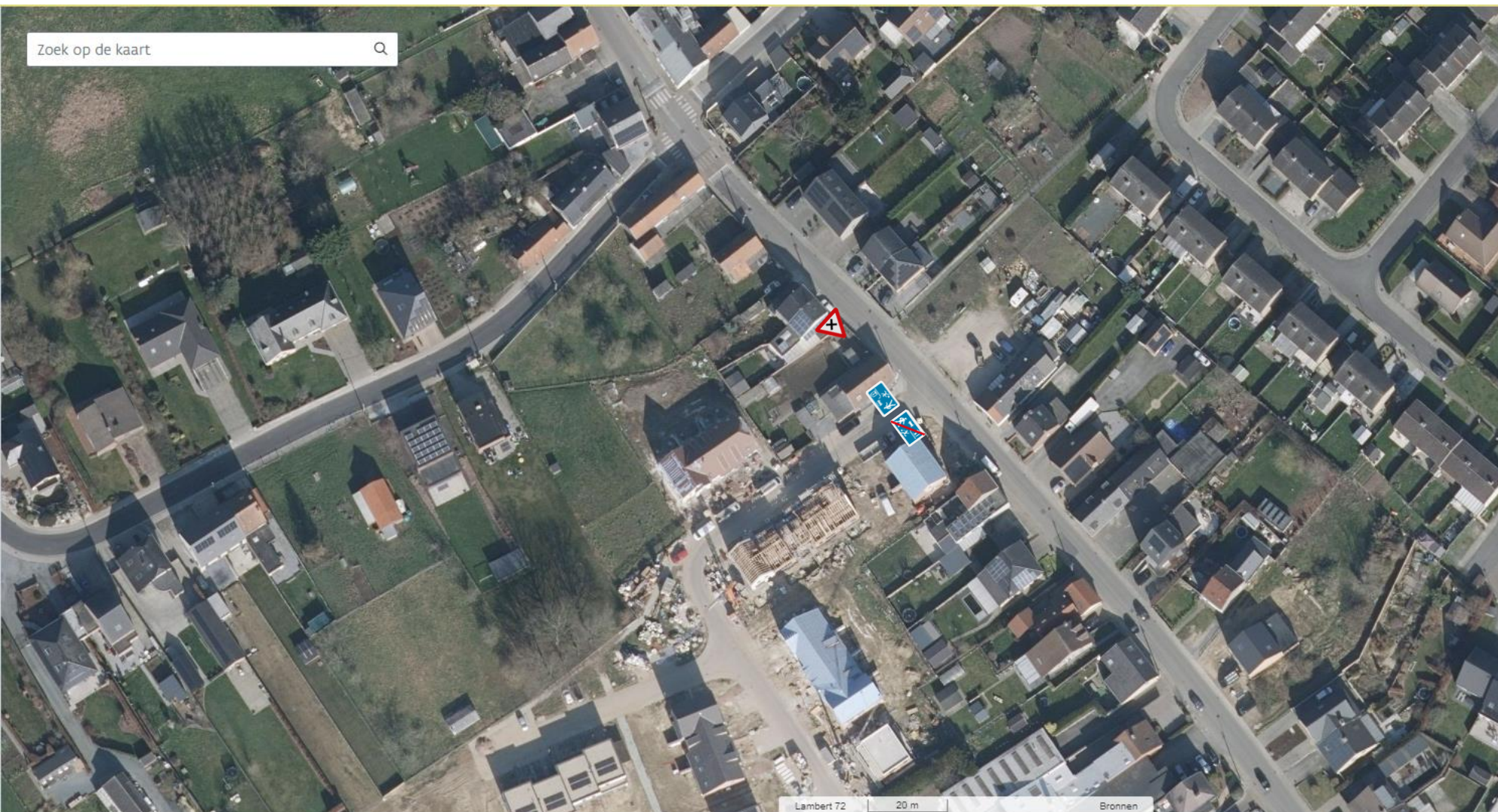


Ternatsestraat

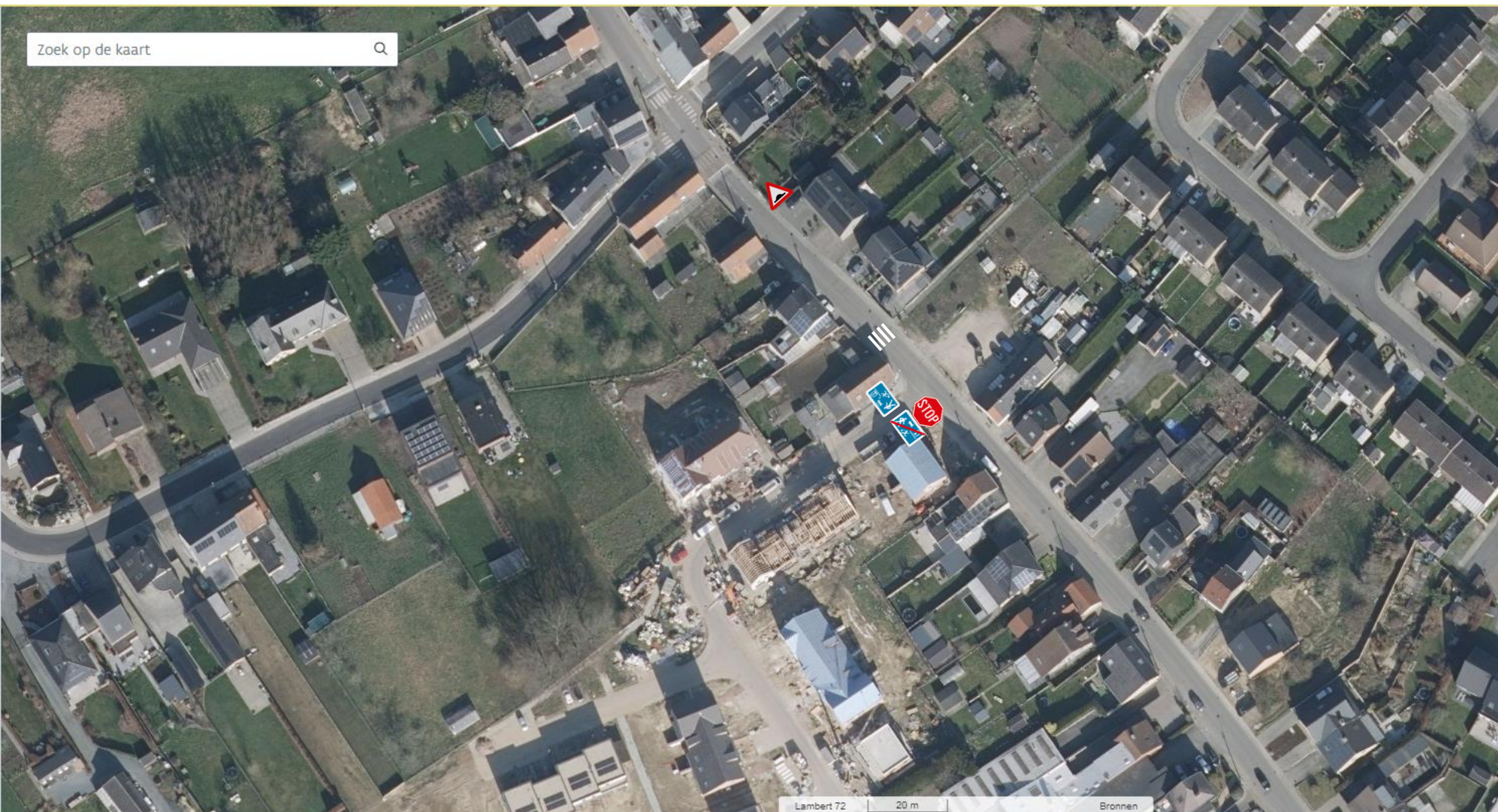
B15-variant
te plaatsen



Huidige signalisatie (kruispunt Solleveld x Ternatsestraat)



Toekomstige signalisatie (kruispunt Solleveld x Ternatsestraat)

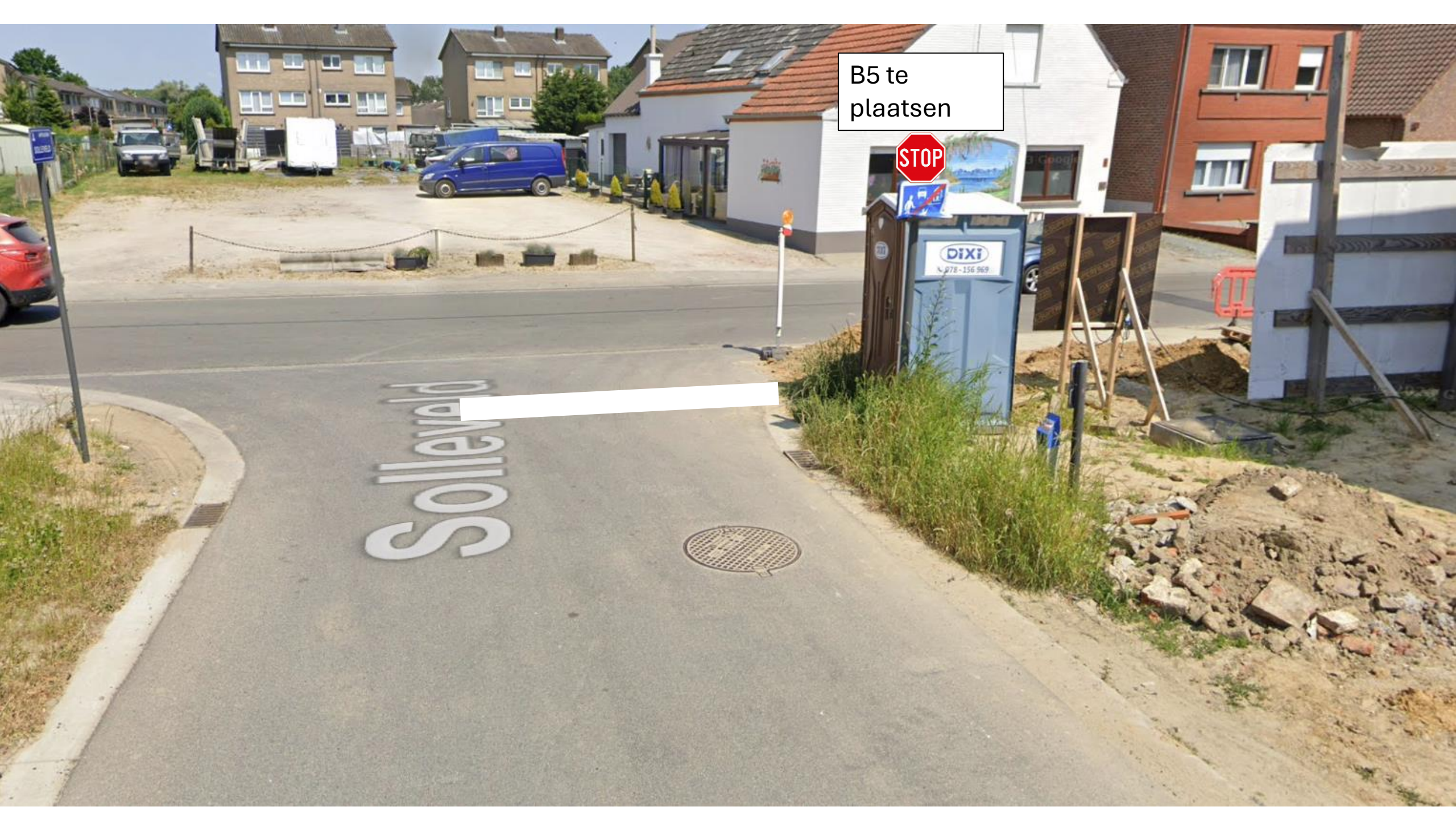
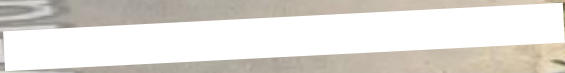


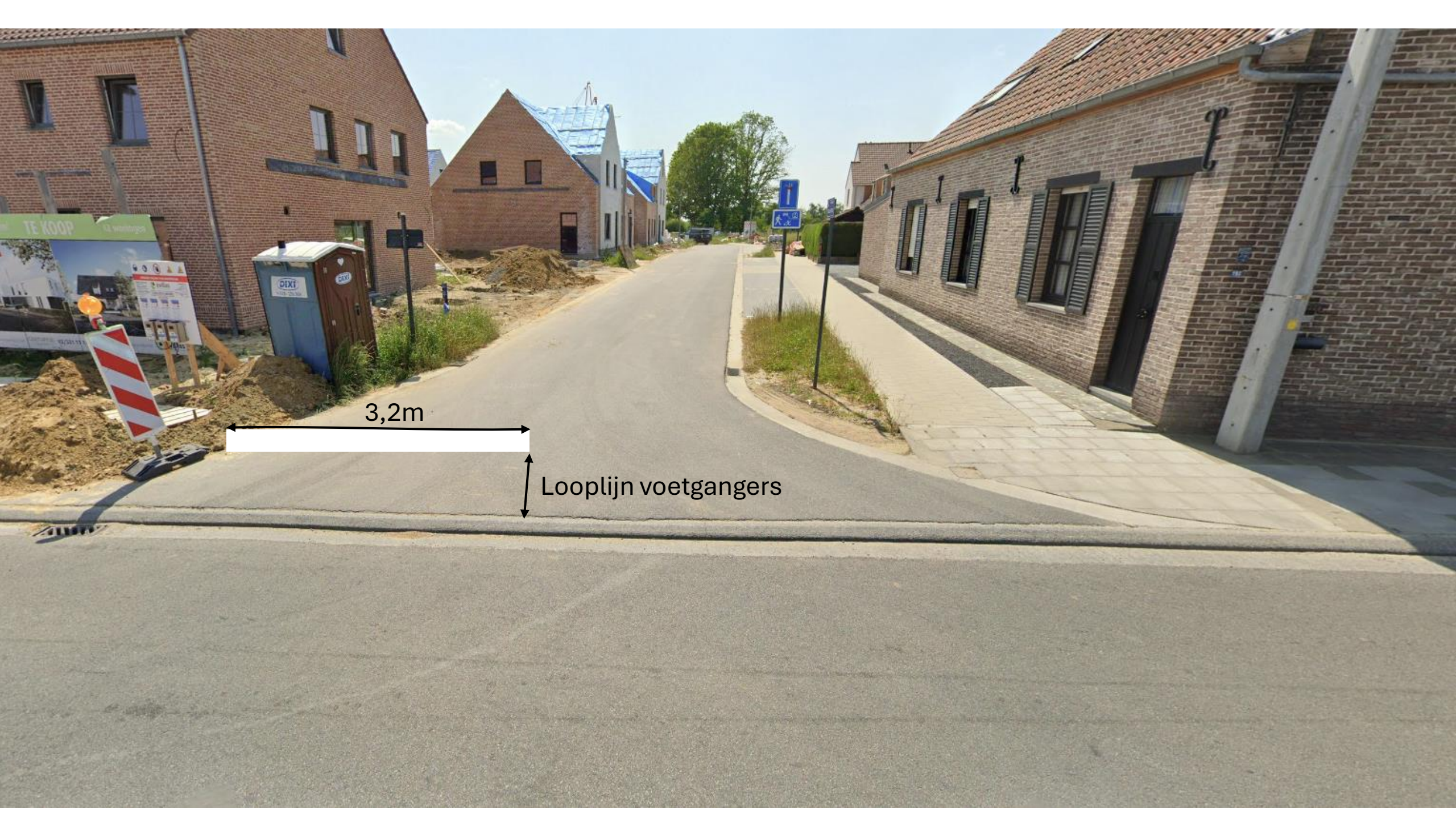
B5 te plaatsen



DIXI
N. 078 - 156 969

Solleveid



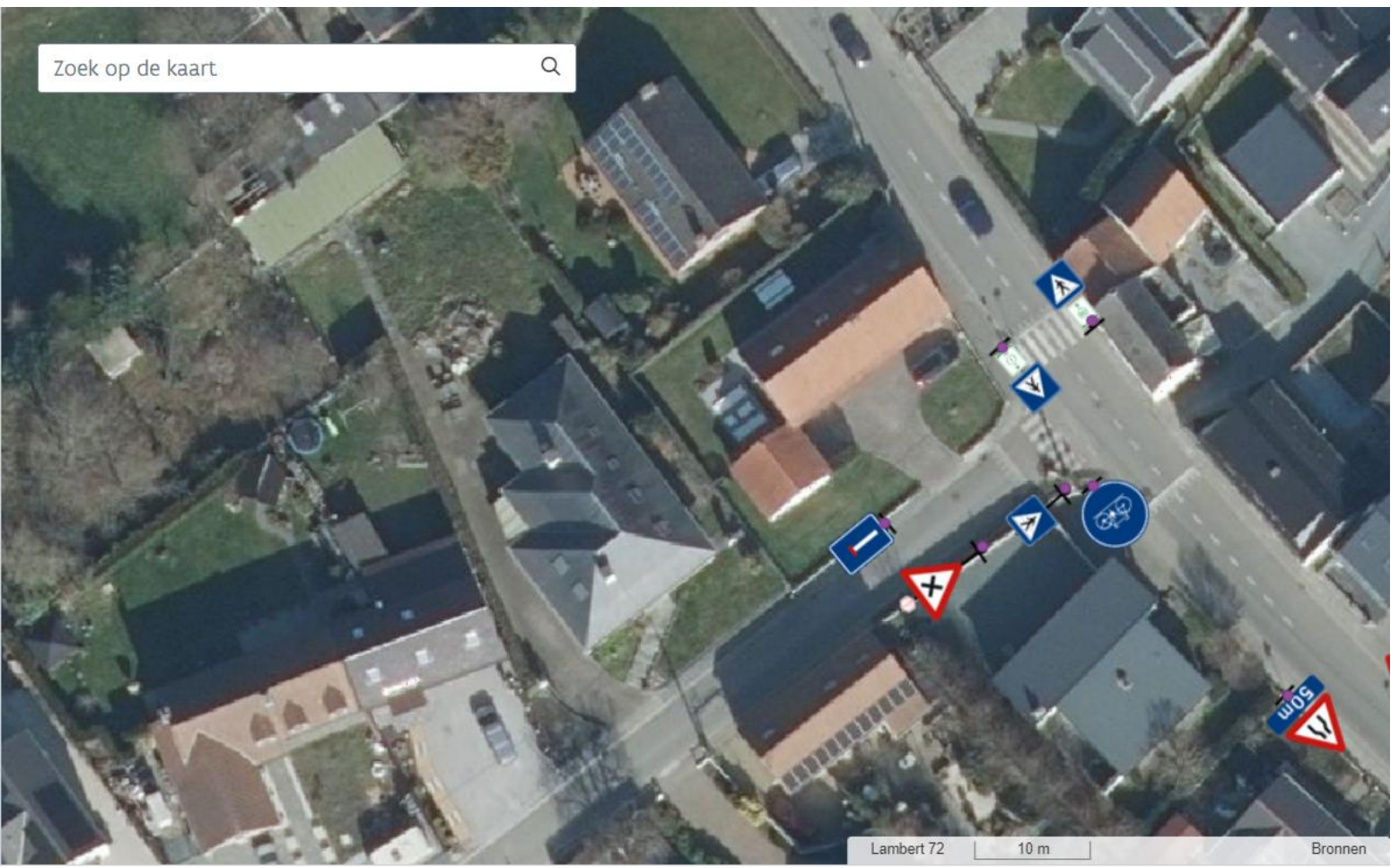


3,2m

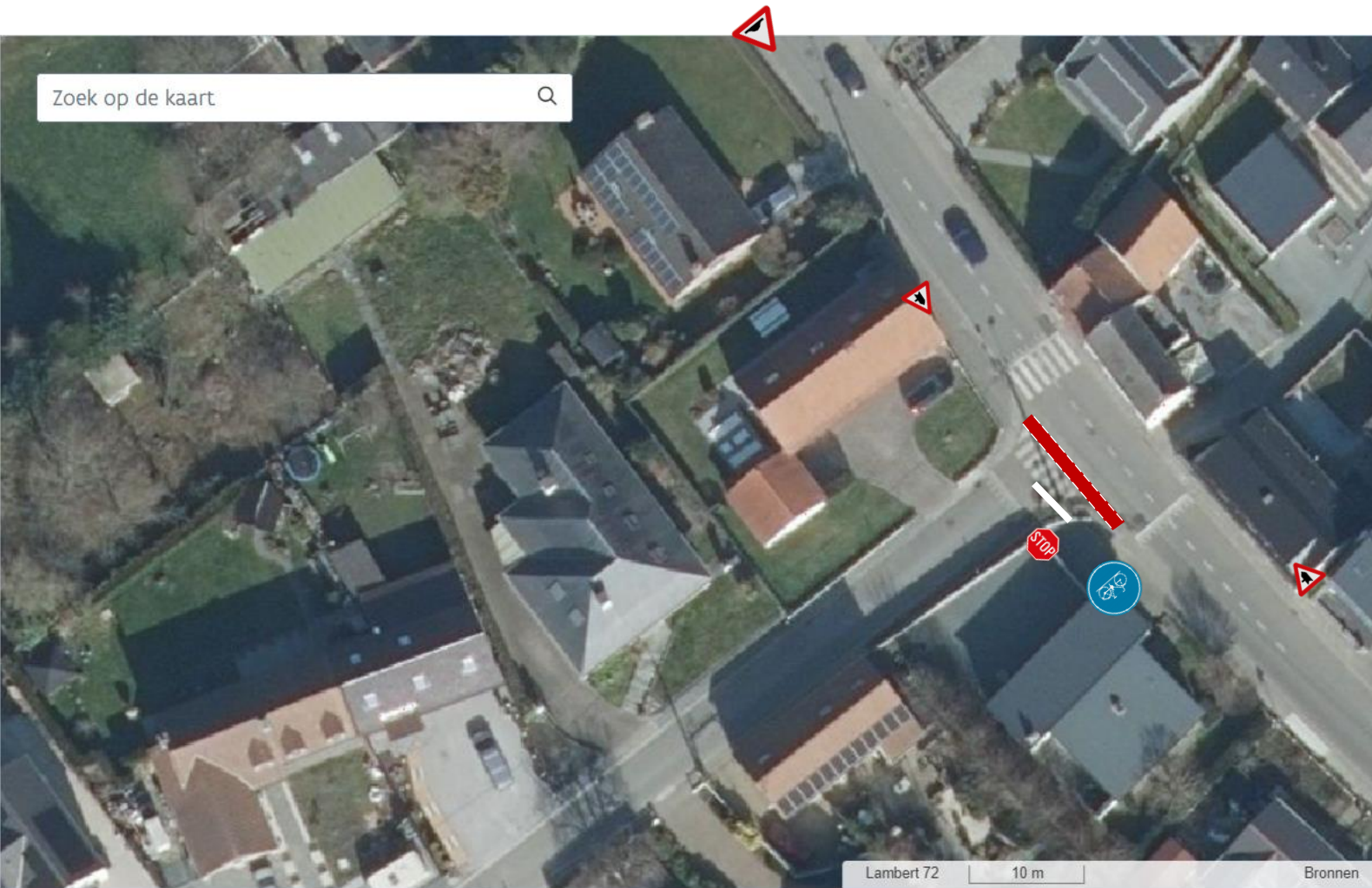
Looplijn voetgangers

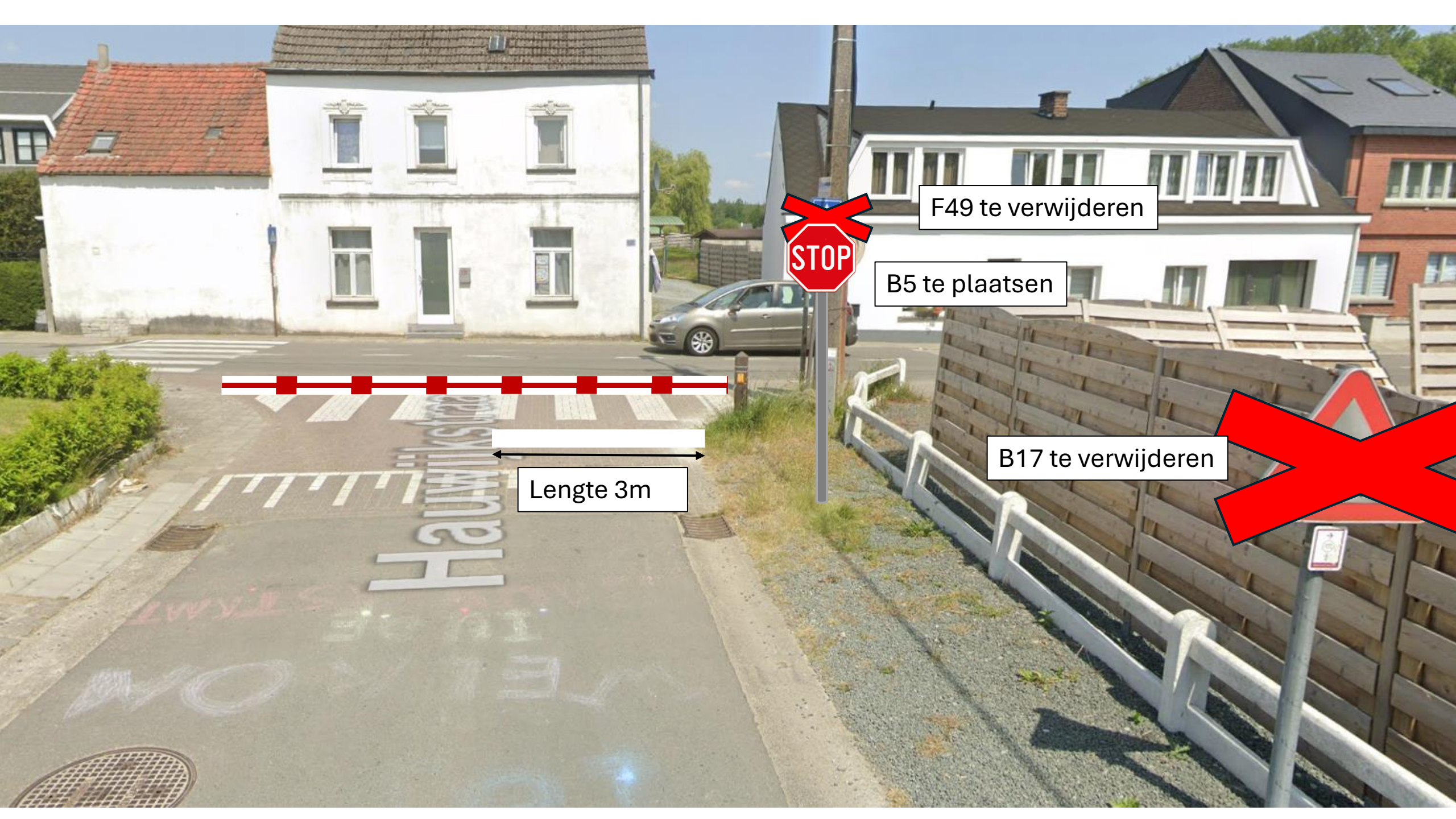


Huidige signalisatie (kruispunt Hauwijkstraat x Ternatsestraat)



Toekomstige signalisatie (kruispunt Hauwijkstraat x Ternatsestraat)

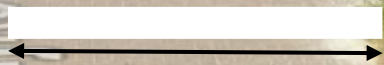




F49 te verwijderen

B5 te plaatsen

B17 te verwijderen



Lengte 3m

Hauwilsstraat



A51 + 1^e onderbord te vervangen door A14 Afstandbepaling mag blijven

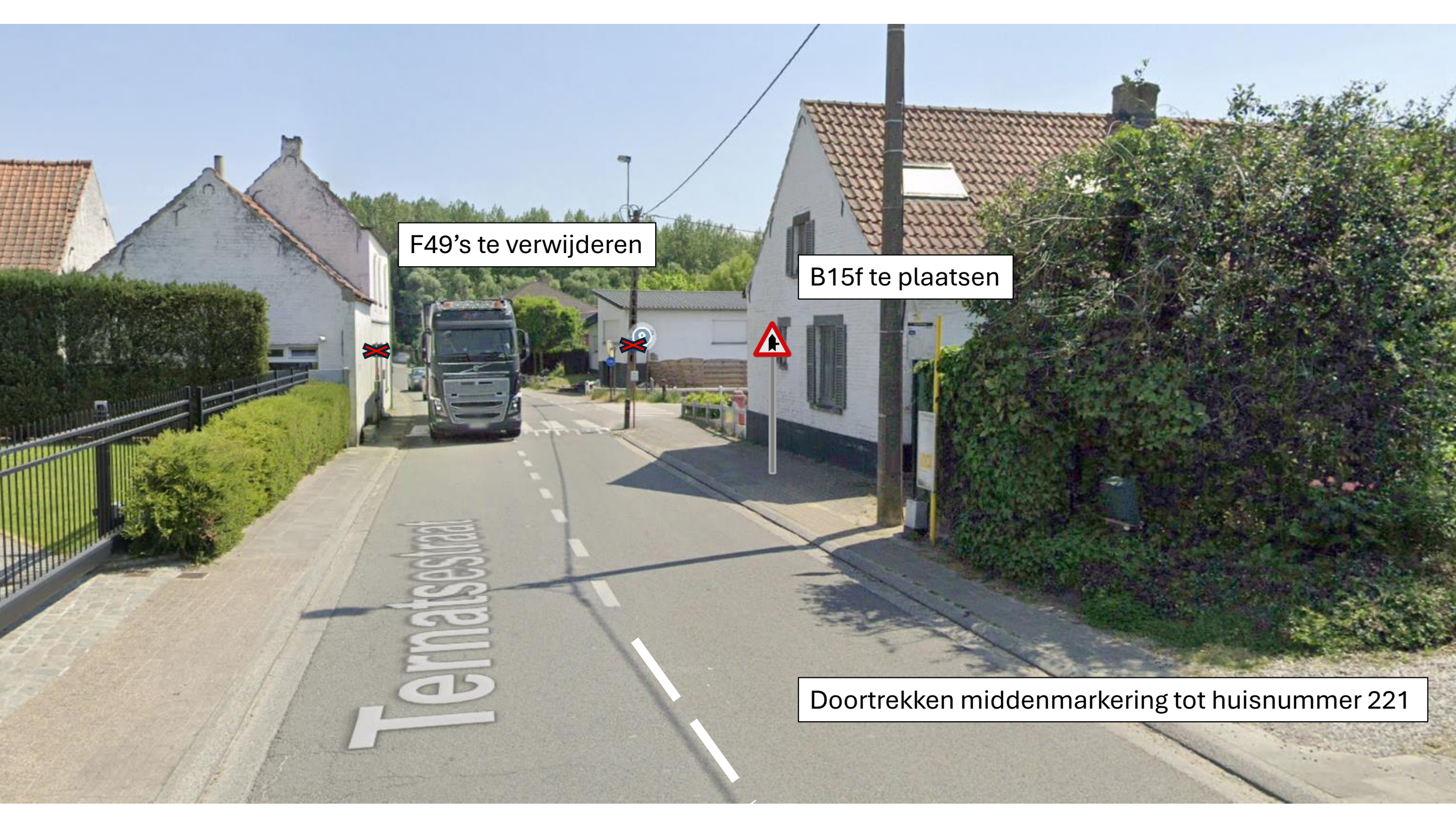
B17 te verwijderen

F49's te verwijderen

B15f te plaatsen

Doortrekken middenmarkering tot huisnummer 221

Ternatesstraat





Doortrekken middenmarkering tot huisnummer 221



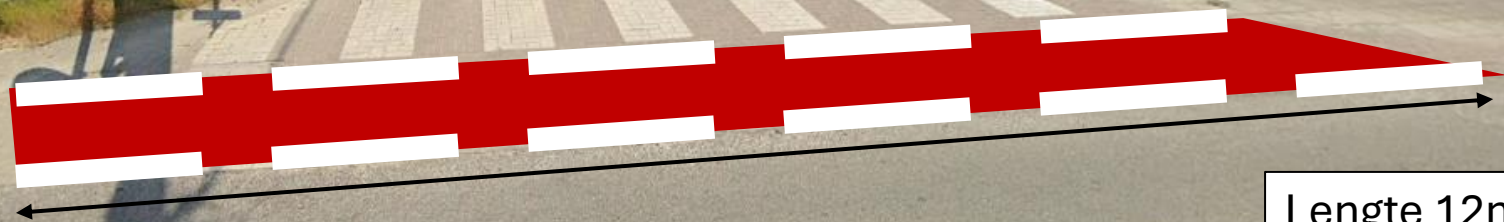
B15c te plaatsen



Ternatesstraat

241





Lengte 12m

Fietspadmarkering over het kruispunt heen.

Toekomstige signalisatie Ternatsestraat (start bebouwde kom)

Zoek op de kaart

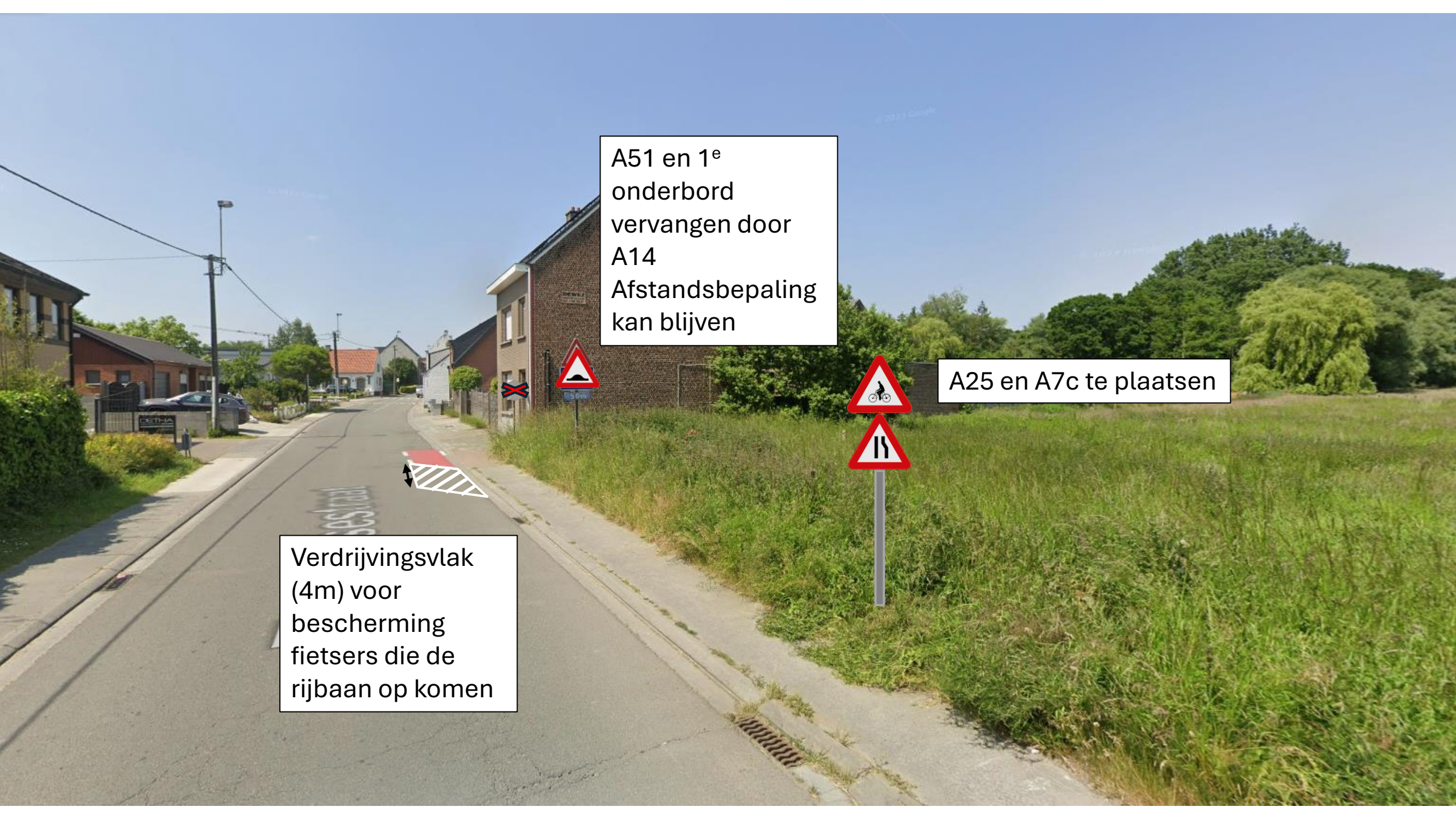


Bord einde
bebouwde kom en
bord "50" mogen
behouden blijven

A51 en 1^e
onderbord
vervangen door
A14
Afstandsbe-
paling
kan blijven

A25 en A7c te plaatsen

Verdrijvingsvlak
(4m) voor
bescherming
fietsers die de
rijbaan op komen



B5 te plaatsen

Lengte fietsoversteek: 10m

Lengte stopstreep: 2,5m





B15c te plaatsen



Ternatesstraat

B15f en C43 "50" te plaatsen

